

Egrostar Nova / Aura

Montage-Anleitung

Spiegelschränke mit Leuchtstofflampen T5

1. Masse abmessen / Löcher bohren / Schrankaufhänger montieren
2. Spiegelschrank aufhängen
3. Untere Löcher bohren / Schrank festschrauben
4. Kabel anschliessen
5. Elektr. Anschluss hinter dem Kasten möglich!
6. Türen richten

Pflegehinweis auf Spiegel beachten.

Alle Masse in cm.

Montagehöhe der Armatur anpassen.

Elektr. Anschluss oben (Zugentlastung)

Instructions de montage

Armoires-miroirs avec tubes fluorescents T5

1. Déterminer les dimensions/ Percer les trous/ Monter les rondelles de suspension
2. Suspendre l'armoire
3. Percer les trous en bas / Visser l'armoire
4. Procéder au raccordement électrique
5. Raccordement possible à l'arrière de l'armoire
6. Ajuster les portes

Faites attention aux remarques concernant l'entretien sur le miroir.

Toutes les mesures sont en cm.

Adapter la hauteur de montage à la robinetterie.

Raccord électrique en haut (soulagement de traction)

Assembling instructions

Mirror cabinets with fluorescent tubes T5

1. Take measures / Drill holes / Mount cabinet supports
2. Hang cabinet
3. Drill bottom holes / Screw cabinet to wall
4. Electric cable to binder
5. Connection can be made behind the cabinet!
6. Adjust cabinet doors

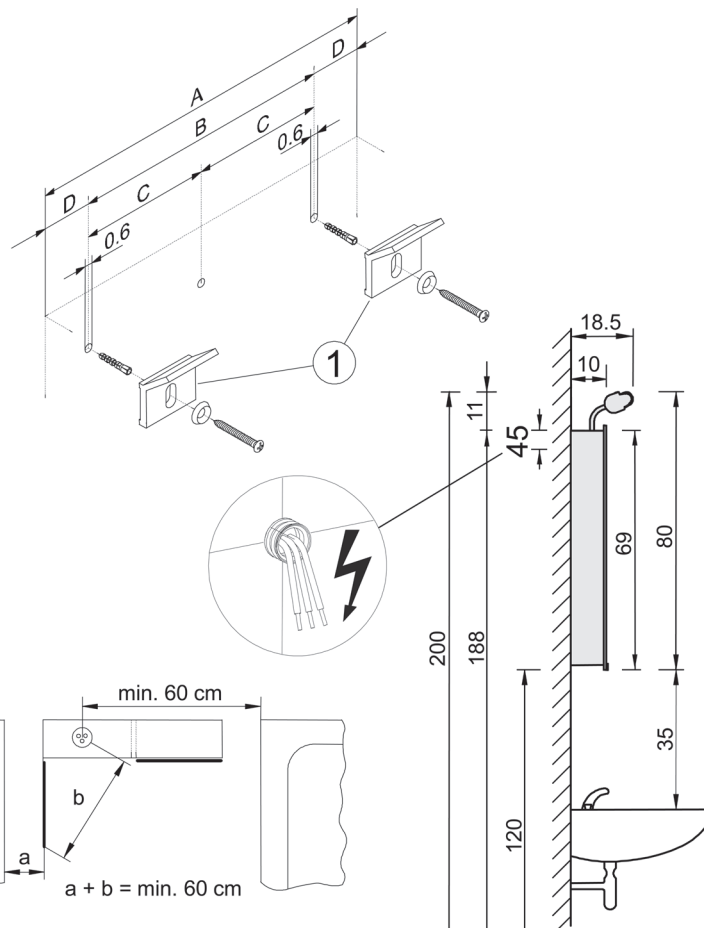
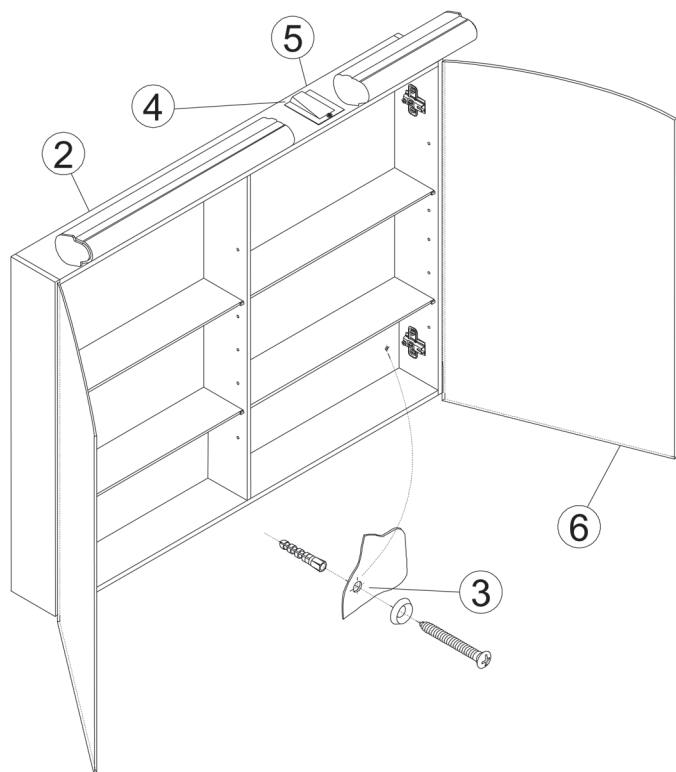
Please pay attention to advice as to care of mirror surface.

All dimensions are in cm.

Adapt height of assembly to fittings.

Electrical connection above (strain relief)

A	45	60	80	90	100	120	130	150
B	31	46	52	62	72	106		
C							58	68
D	7	7	14	14	14	7	7	7



Elektroinstallation/ Installation électrique/ Electrical installation

Anschluss mit 3 Leitungen

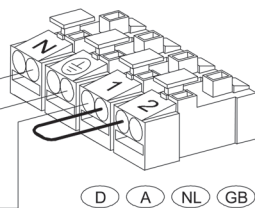
Prise tripolaire

Three-poly supply

Neutral/ Fil neutre/ Neutral (blue or black)

Erdung/ Terre/ Earth (yellow-green or green)

Line/ Phase/ Linie (rown or red)



Anschluss mit 4 Leitungen

Prise quadripolaire

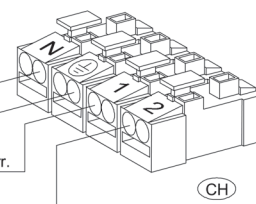
Four-poly supply

Neutral/ Fil neutre/ Neutral

Erdung/ Terre/ Earth

Schaltanschluss/ Connection interr./ Connection interr.

Linie/ Phase/Line



Arbeiten an der Elektroinstallation dürfen nur nach den jeweils örtlichen Vorschriften von einem zugelassenen Elektroinstallateur vorgenommen werden. (10-16 A abgesichert)

Les travaux à l'installation électrique ne doivent être effectués que selon les Prescriptions locales et par un installateur électricien autorisé. (10-16 A assuré)

Electric installation work may only be carried out according to the local regulations and by an approved electrician. (10-16 A secure)

Montage-Anleitung und Scharniereinstellung

Montageanleitung des Spiegelschranks

Instructions de pose de l'armoire

Achtung

überprüfen, dass der Spiegelschrank nicht verzogen montiert ist.

Achtung

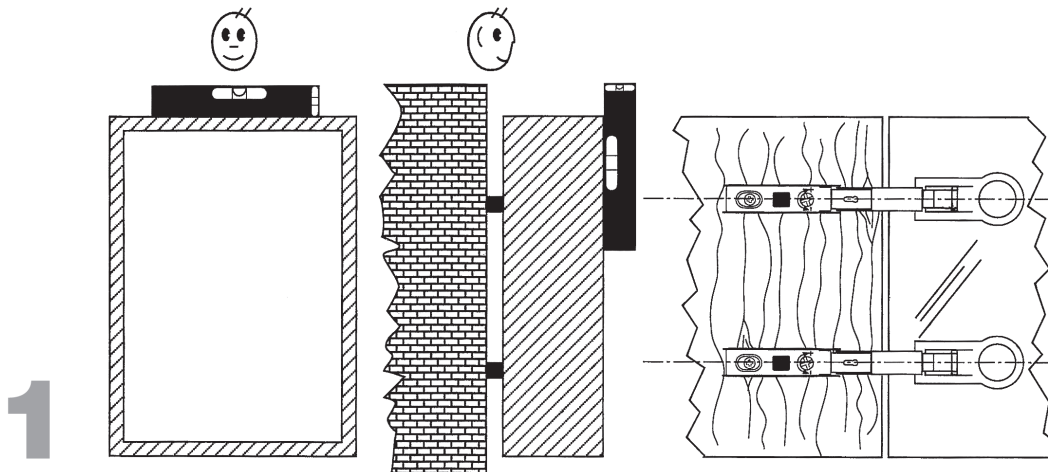
Scharniere müssen waagrecht und parallel sein

Attention

Vérifier que l'armoire ne soit pas montée tordue

Attention

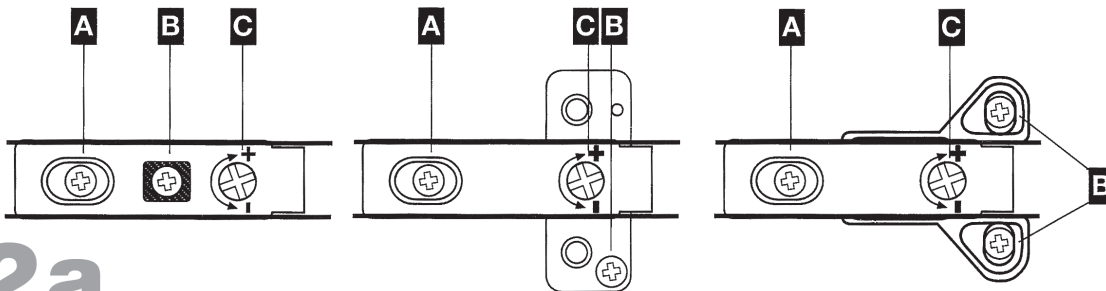
Les charnières doivent être horizontales et parallèles



1

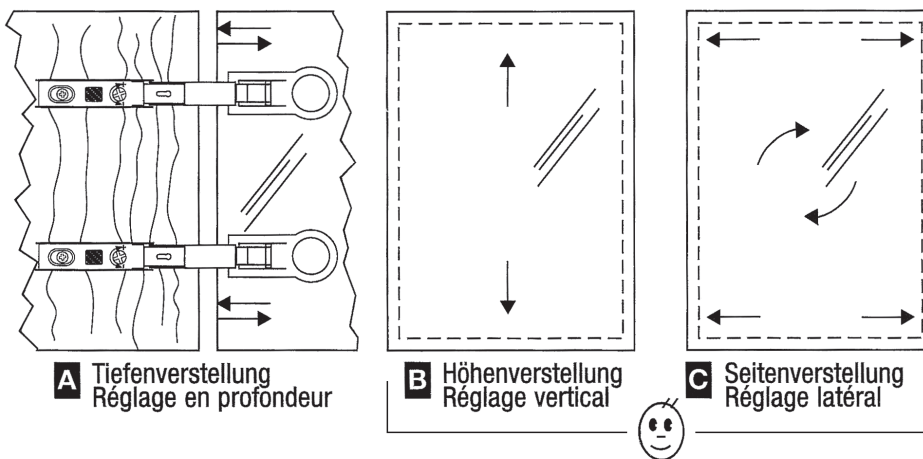
Einstellen der Türen

Réglage des portes



2a

2b



A Tiefenverstellung
Réglage en profondeur

B Höhenverstellung
Réglage vertical

C Seitenverstellung
Réglage latéral